



- [☐☐☐](#)
- English

- [Home](#)
- [Products](#)
 - [Single Mode Diode Lasers](#)
 - [iBeam smart](#)
 - [iBeam smart PT](#)
 - [Single Frequency Lasers](#)
 - [iBeam smart WS](#)
 - [TopMode](#)
 - [TopWave 266](#)
 - [XTRA II](#)
 - [UV / RGB solutions](#)
 - [Tunable Diode Lasers](#)
 - [ECDL / DFB Lasers](#)
 - [CTL](#)
 - [DL pro](#)
 - [DL 100](#)
 - [DFB pro](#)
 - [MDL pro](#)
 - [Frequency-Converted Lasers](#)
 - [SHG pro](#)
 - [DL-SHG pro](#)
 - [TA-SHG pro](#)
 - [TA-FHG pro](#)
 - [TOPO](#)
 - [Amplified Lasers](#)
 - [TA pro](#)
 - [BoosTA pro](#)
 - [BoosTA](#)
 - [Laser Driving Electronics](#)
 - [DLC pro](#)
 - [SYS DC 110: Analog Control](#)
 - [Laser Locking Electronics](#)
 - [DigiLock 110: Digital Locking](#)
 - [FALC 110 & mFALC 110: Fast PID](#)
 - [PDH/DLC pro: Pound-Drever-Hall](#)
 - [PDD 110/F: Pound-Drever-Hall](#)
 - [PID 110: PID Controller](#)
 - [DLC pro Lock](#)
 - [ps/fs Fiber Lasers](#)

- [FemtoFiber smart](#)
 - [FemtoFiber smart 780](#)
 - [FemtoFYb 1030-400](#)
 - [FemtoFYb 1030-800](#)
 - [PicoFYb 1030](#)
 - [PicoFYb 1064](#)
 - [FemtoFErb 1560](#)
 - [FemtoFErb 1560 FD6.5](#)
 - [FemtoFErb 1950](#)
- [FemtoFiber pro](#)
 - [FemtoFiber pro TVIS](#)
 - [FemtoFiber pro NIR](#)
 - [FemtoFiber pro TNIR](#)
 - [FemtoFiber pro SCIR](#)
 - [FemtoFiber pro UCP](#)
 - [FemtoFiber pro SCYb](#)
 - [FemtoFiber pro IR](#)
 - [FemtoFiber pro IRS-II](#)
- [FemtoFiber ultra](#)
 - [FemtoFiber ultra 780](#)
 - [FemtoFiber ultra 920](#)
 - [FemtoFiber ultra 1050](#)
 - [FemtoFiber ultra 1560](#)
- [FemtoFiber dichro](#)
 - [FemtoFiber dichro midIR](#)
- [FemtoFiber customized](#)
 - [FemtoFiber CARS](#)
 - [FemtoFiber FluoLife](#)
 - [FemtoFiber Terahertz Freeze](#)
 - [FemtoFiber OPO](#)
 - [FemtoFiber Terahertz Pump-Probe](#)
 - [FemtoFiber Quantum Microscopy](#)
- [Terahertz Systems](#)
 - [Frequency-Domain](#)
 - [TeraScan](#)
 - [TeraBeam](#)
 - [Tuning Range Extension](#)
 - [Phase Modulation Extension](#)
 - [GaAs and InGaAs Photomixers](#)
 - [Time-Domain](#)
 - [TeraFlash pro](#)
 - [Imaging Extension](#)
 - [TeraFlash smart](#)
 - [TeraSpeed](#)
 - [Photoconductive Switches](#)
 - [Accessories](#)
 - [Optomechanics](#)

- [Schottky Receivers](#)
- [Frequency Combs](#)
 - [DFC CORE / DFC CORE+](#)
 - [DFC Wavelength Extensions](#)
 - [DFC BC / DFC MD](#)
 - [Complete DFC Systems](#)
 - [Locking Electronics](#)
 - [DFC SDL](#)
- [Multi-Laser Engines](#)
 - [iChrome CLE](#)
 - [iChrome MLE](#)
- [Customized Solutions](#)
 - [SodiumStar](#)
 - [633 nm High Power](#)
 - [213 nm 10 mW cw](#)
 - [193 nm sub-mW](#)
- [Wavemeters & Laser Diodes](#)
 - [Optical Isolators](#)
 - [Single-Stage TOPTICA Isolators](#)
 - [Dual-Stage TOPTICA Isolators](#)
 - [Additional Isolators](#)
 - [Wavelength Meters](#)
 - [Photonicals](#)
 - [FiberDock](#)
 - [FiberOut](#)
 - [Optical Fibers](#)
 - [FPI 100 - Fabry-Perot Interferometer](#)
 - [Compact Saturation Spectroscopy](#)
 - [Laser Diodes](#)
 - [Fabry-Perot](#)
 - [AR-coated](#)
 - [DFB/DBR](#)
 - [Tapered Amplifiers](#)
 - [ToptiCalc](#)
- [Applications](#)
 - [Biophotonics](#)
 - [High-Content Analysis](#)
 - [Industrial Manufacturing](#)
 - [Raman Spectroscopy](#)
 - [Holography](#)
 - [Computer-To-Plate](#)
 - [Fundamental Quantum Technology](#)
 - [Atom Laser Cooling & Trapping](#)
 - [Ion Laser Cooling & Trapping](#)
 - [Degenerate Quantum Gases \(BEC, DFG\)](#)
 - [Rydberg Excitation](#)
 - [Optical Pumping & EIT](#)

- [Quantum Dots & Microcavities](#)
- [Optical Microscopy](#)
 - [Confocal Microscopy](#)
 - [Raman Microscopy](#)
 - [Multiphoton Microscopy](#)
 - [SHG Microscopy](#)
 - [THG Microscopy](#)
 - [Nearfield Chemical Imaging](#)
- [Terahertz Sensing](#)
 - [Plastic Inspection](#)
 - [Paint and Coating Layers](#)
 - [Industrial Quality Control](#)
 - [Material Research](#)
 - [Gas Sensing](#)
 - [Hydration Monitoring](#)
 - [Ultrafast Dynamics](#)
 - [Security](#)
- [Applied Quantum Technology](#)
 - [Sensing & Metrology](#)
 - [Communication](#)
 - [Spectroscopy](#)
 - [Direct Frequency Comb Spectroscopy](#)
 - [Microwave Generation](#)
- [Ultrafast Studies](#)
 - [Pump-probe Spectroscopy](#)
 - [fs/ps Material Processing](#)
 - [2-Photon Polymerization](#)
 - [Time-Resolved Microscopy](#)
 - [FLIM](#)
 - [OCT](#)
 - [Mid-IR Generation](#)
- [Semicon / Metrology](#)
 - [Scatterometry](#)
 - [Inspection](#)
 - [Ellipsometry](#)
 - [Microlithography](#)
 - [Lithography Optics Inspection](#)
- [Astronomy & Geology](#)
 - [Laser Guide Star](#)
 - [LIDAR Seeding](#)
 - [Distance Metrology](#)
- [Technology](#)
 - [Technical Tutorials](#)
 - [Frequency Conversion](#)
 - [Femtosecond Fiber](#)
 - [Terahertz](#)
 - [Terahertz Properties](#)

- [Terahertz Sources](#)
 - [cw Terahertz](#)
 - [Pulsed Terahertz](#)
 - [Frequency Combs](#)
- [TOPTICA Proprietary](#)
 - [smart Series](#)
 - [pro Series / Technology](#)
 - [ultra Series](#)
 - [CERO](#)
 - [CHARM](#)
 - [COOL](#)
 - [FINE](#)
 - [SKILL](#)
- [Company](#)
 - [Company Profile](#)
 - [All Wavelengths](#)
 - [Press](#)
 - [News / TOPTICA Tuesday](#)
 - [People](#)
 - [Worldwide Presence](#)
 - [Events & Exhibitions](#)
 - [Quality Management](#)
 - [Terms of Sale](#)
 - [Cooperations](#)
 - [Downloads](#)
- [Careers](#)
 - [Careers at TOPTICA](#)
 - [Jobs in Germany](#)
 - [Jobs Worldwide](#)
- [Contact](#)
 - [Contact us](#)
 - [Sales request](#)
 - [Support](#)
 - [Imprint](#)
 - [Newsletter](#)
- [Home](#)
- [Products](#)

Single Mode Diode Lasers

- [iBeam smart](#)
- [iBeam smart PT](#)

Single Frequency Lasers

- [iBeam smart WS](#)

- [TopMode](#)
- [TopWave 266](#)
- [XTRA II](#)
- [UV / RGB solutions](#)

Tunable Diode Lasers

- [ECDL / DFB Lasers](#)
 - [CTL](#)
 - [DL pro](#)
 - [DFB pro](#)
 - [MDL pro](#)
- [Frequency-Converted Lasers](#)
 - [SHG pro](#)
 - [DL-SHG pro](#)
 - [TA-SHG pro](#)
 - [TA-FHG pro](#)
 - [TOPO](#)
- [Amplified Lasers](#)
 - [TA pro](#)
 - [BoosTA pro](#)
 - [BoosTA](#)
- [Laser Driving Electronics](#)
 - [DLC pro](#)
- [Laser Locking Electronics](#)

ps/fs Fiber Lasers

- [FemtoFiber smart](#)
- [FemtoFiber pro](#)
- [FemtoFiber ultra](#)
- [FemtoFiber dichro](#)
- [FemtoFiber customized](#)

Terahertz Systems

- [Frequency-Domain](#)
 - [TeraScan](#)
- [Time-Domain](#)
 - [TeraFlash pro](#)
 - [Imaging Extension](#)
 - [TeraFlash smart](#)
 - [TeraSpeed](#)
- [Accessories](#)

Frequency Combs

- [DFC CORE / DFC CORE+](#)

- [DFC Wavelength Extensions](#)
- [DFC BC / DFC MD](#)
- [Complete DFC Systems](#)
- [Locking Electronics](#)
- [DFC SDL](#)

Multi-Laser Engines

- [iChrome CLE](#)
- [iChrome MLE](#)

Customized Solutions

- [SodiumStar](#)
- [633 nm High Power](#)
- [213 nm 10 mW cw](#)
- [193 nm sub-mW](#)

Wavemeters & Laser Diodes

- [Optical Isolators](#)
- [Wavelength Meters](#)
- [Photonicals](#)
 - [FiberDock](#)
 - [FiberOut](#)
 - [Optical Fibers](#)
- [Laser Diodes](#)
 - [Fabry-Perot](#)
 - [AR-coated](#)
 - [DFB/DBR](#)
 - [Tapered Amplifiers](#)
- [Applications](#)

Biophotonics

- [High-Content Analysis](#)

Industrial Manufacturing

- [Raman Spectroscopy](#)
- [Holography](#)
- [Computer-To-Plate](#)

Fundamental Quantum Technology

- [Atom Laser Cooling & Trapping](#)
- [Ion Laser Cooling & Trapping](#)
- [Degenerate Quantum Gases \(BEC, DFG\)](#)
- [Rydberg Excitation](#)

- [Optical Pumping & EIT](#)
- [Quantum Dots & Microcavities](#)

[Optical Microscopy](#)

- [Confocal Microscopy](#)
- [Raman Microscopy](#)
- [Multiphoton Microscopy](#)
- [SHG Microscopy](#)
- [THG Microscopy](#)
- [Nearfield Chemical Imaging](#)

[Terahertz Sensing](#)

- [Plastic Inspection](#)
- [Paint and Coating Layers](#)
- [Industrial Quality Control](#)
- [Material Research](#)
- [Gas Sensing](#)
- [Hydration Monitoring](#)
- [Ultrafast Dynamics](#)
- [Security](#)

[Applied Quantum Technology](#)

- [Sensing & Metrology](#)
- [Communication](#)
- [Spectroscopy](#)
- [Direct Frequency Comb Spectroscopy](#)
- [Microwave Generation](#)

[Ultrafast Studies](#)

- [Pump-probe Spectroscopy](#)
- [fs/ps Material Processing](#)
- [2-Photon Polymerization](#)
- [Time-Resolved Microscopy](#)
- [FLIM](#)
- [OCT](#)
- [Mid-IR Generation](#)

[Semicon / Metrology](#)

- [Scatterometry](#)
- [Inspection](#)
- [Ellipsometry](#)
- [Microlithography](#)
- [Lithography Optics Inspection](#)

Astronomy & Geology

- [Laser Guide Star](#)
- [LIDAR Seeding](#)
- [Distance Metrology](#)
- [Technology](#)

Technical Tutorials

- [Frequency Conversion](#)
- [Femtosecond Fiber](#)
- [Terahertz](#)
- [Frequency Combs](#)

TOPTICA Proprietary

- [smart Series](#)
- [pro Series / Technology](#)
- [ultra Series](#)
- [CERO](#)
- [CHARM](#)
- [COOL](#)
- [FINE](#)
- [SKILL](#)
- [Company](#)

Company Profile

- [All Wavelengths](#)
- [Press](#)
- [News / TOPTICA Tuesday](#)
- [People](#)
- [Worldwide Presence](#)
- [Events & Exhibitions](#)
- [Quality Management](#)
- [Terms of Sale](#)
- [Cooperations](#)
- [Downloads](#)
- [Careers](#)

Careers at TOPTICA

- [Jobs in Germany](#)
- [Jobs Worldwide](#)
- [Contact](#)

Contact us

- [Sales request](#)

- [Support](#)
- [Imprint](#)
- [Newsletter](#)

TOPTICA Photonics AG - A passion for precision - www.toptica.com

- [Home](#)
- [Products](#)
- [Wavemeters & Laser Diodes](#)
- Laser Diodes

Products

- [Single Mode Diode Lasers](#)
- [Single Frequency Lasers](#)
- [Tunable Diode Lasers](#)
- [ps/fs Fiber Lasers](#)
- [Terahertz Systems](#)
- [Frequency Combs](#)
- [Multi-Laser Engines](#)
- [Customized Solutions](#)
- [Wavemeters & Laser Diodes](#)
 - [Optical Isolators](#)
 - [Wavelength Meters](#)
 - [Photonics](#)
 - [Laser Diodes](#)
 - [Fabry-Perot](#)
 - [AR-coated](#)
 - [DFB/DBR](#)
 - [Tapered Amplifiers](#)
 - [ToptiCalc](#)

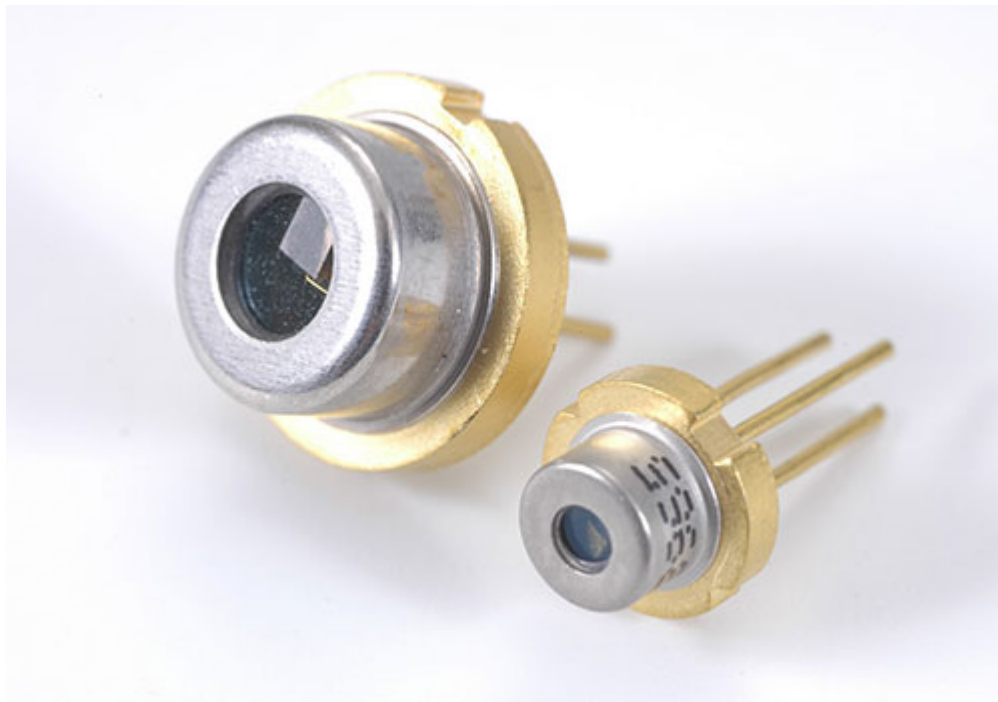
Laser Diodes

Specify your wavelength - TOPTICA can provide it

TOPTICA offers a large variety of wavelength-selected single-mode laser diodes. Among more standard laser diodes you will also find "rarities", i.e. diodes with output wavelengths that only TOPTICA provides. The diodes can be purchased separately. In addition TOPTICA can integrate any diode from the stock lists into a [tunable diode laser system](#): Fabry-Perot or AR-coated laser diodes may be integrated into a [diode laser systems](#), DFB/DBR laser diodes into a [DFB pro](#) and Tapered Amplifier into an [TA system](#).

Each type of diode is carefully tested in an external cavity laser configuration with respect to coarse tuning range, mode-hop-free tuning range and power limits. The results are disclosed on request to the customer in a detailed datasheet. In case you can still not match your wavelength of choice, [contact TOPTICA](#) - and chances are very high that we can provide it within very short time.

[Fabry-Perot](#)

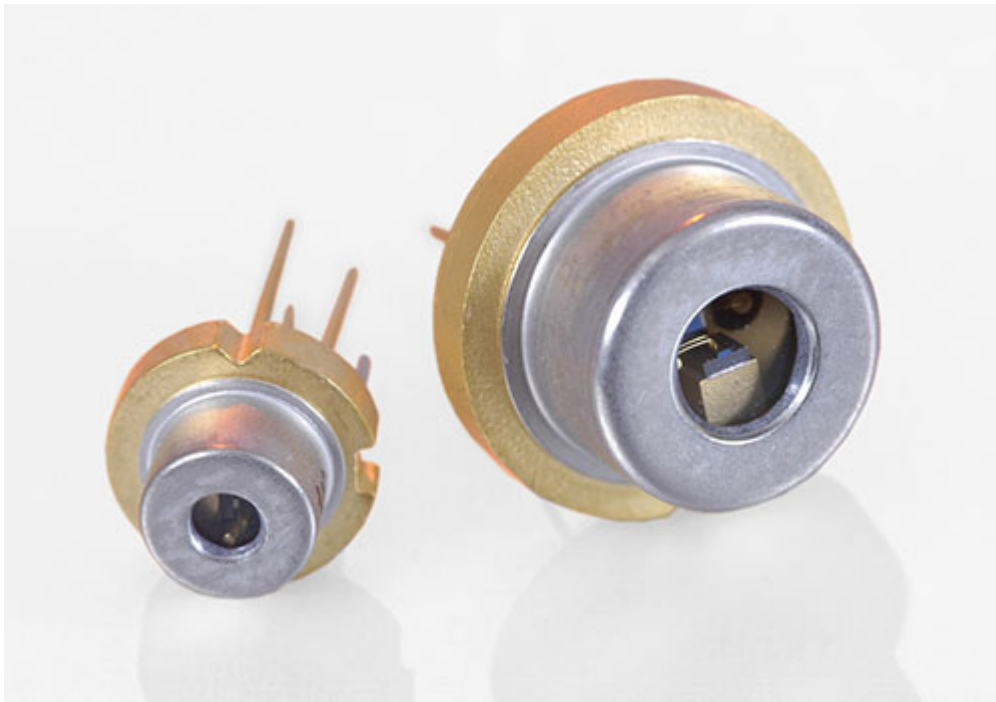


[Stocklist](#)

**Fabry-Perot Laser Diodes
(369 nm - 1080 nm)**

[click to download](#)

[AR-coated](#)



[Stocklist](#)

**AR-coated Laser Diodes
(400 nm - 1770 nm)**

[click to download](#)

[DFB/DBR Diodes](#)

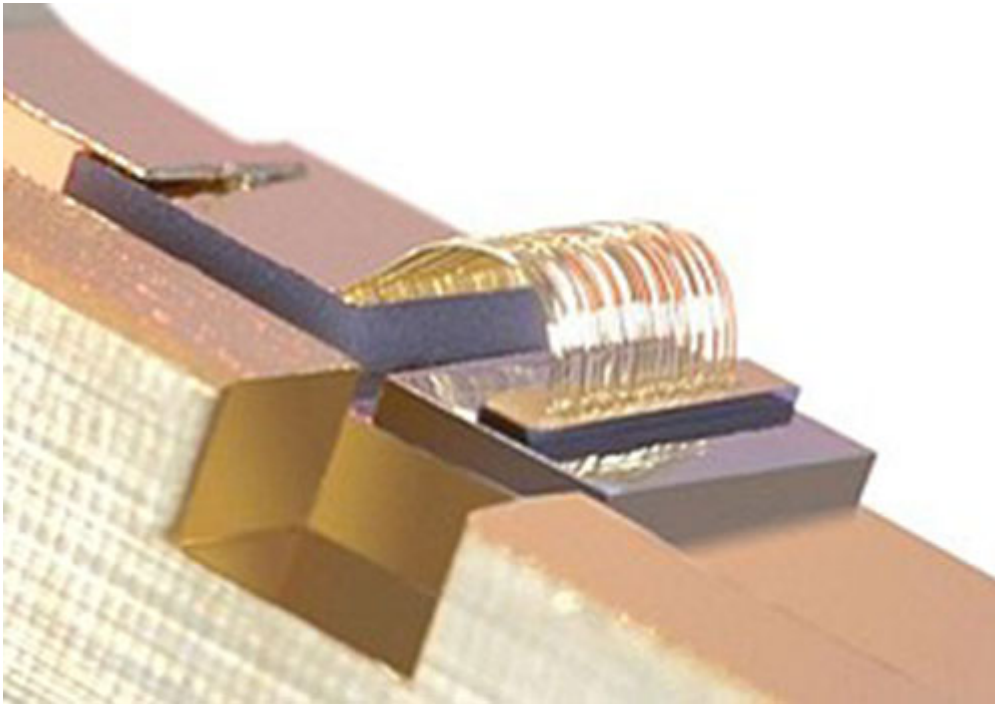


[Stocklist](#)

DFB/DBR

[click to download](#)

[Tapered Amplifiers](#)



[Stocklist](#)

Tapered Amplifiers

[click to download](#)

[Print](#)

- [Careers](#)
- [Contact](#)
- [Sitemap](#)
- [Imprint](#)
- [Privacy Policy](#)