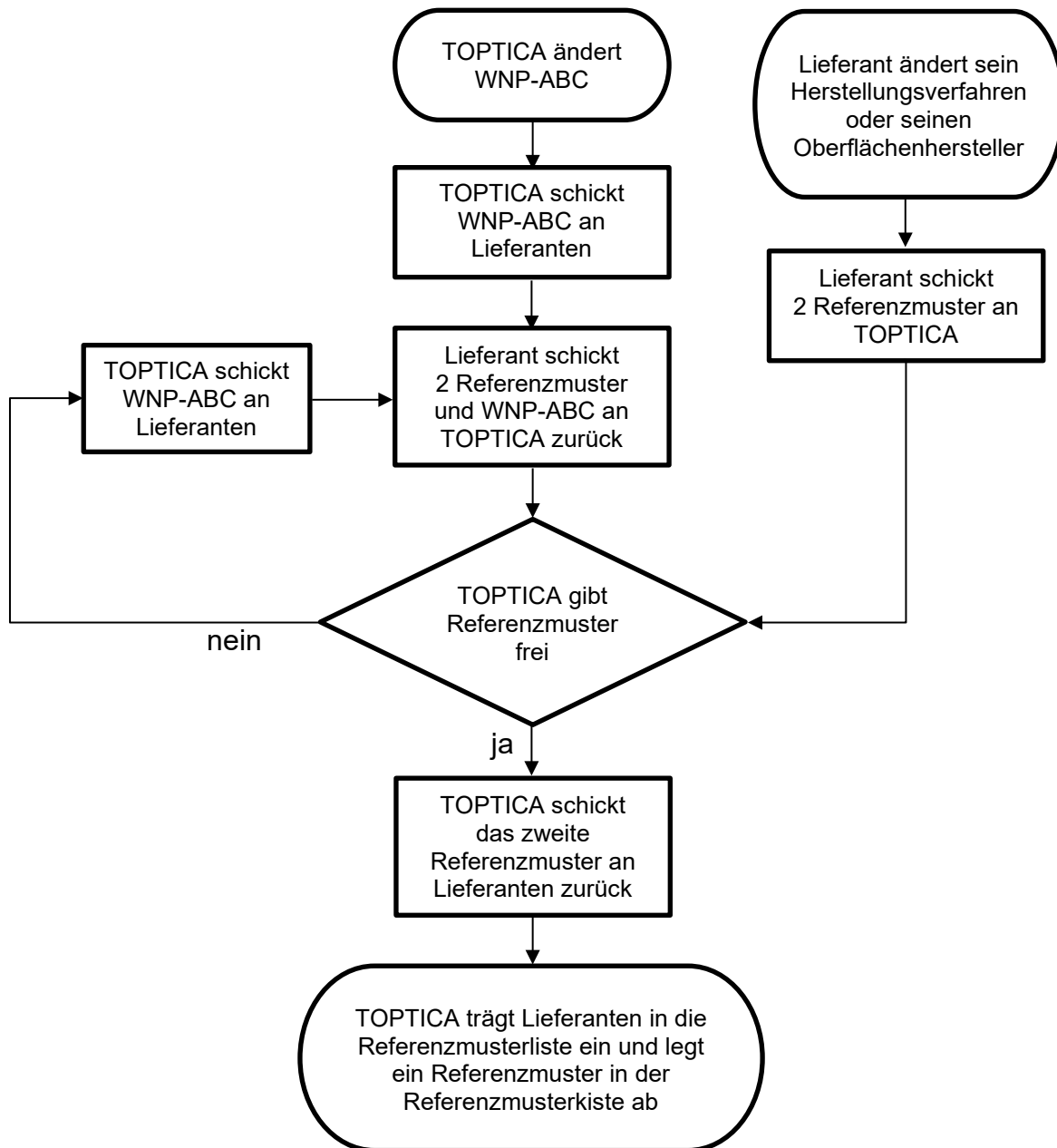
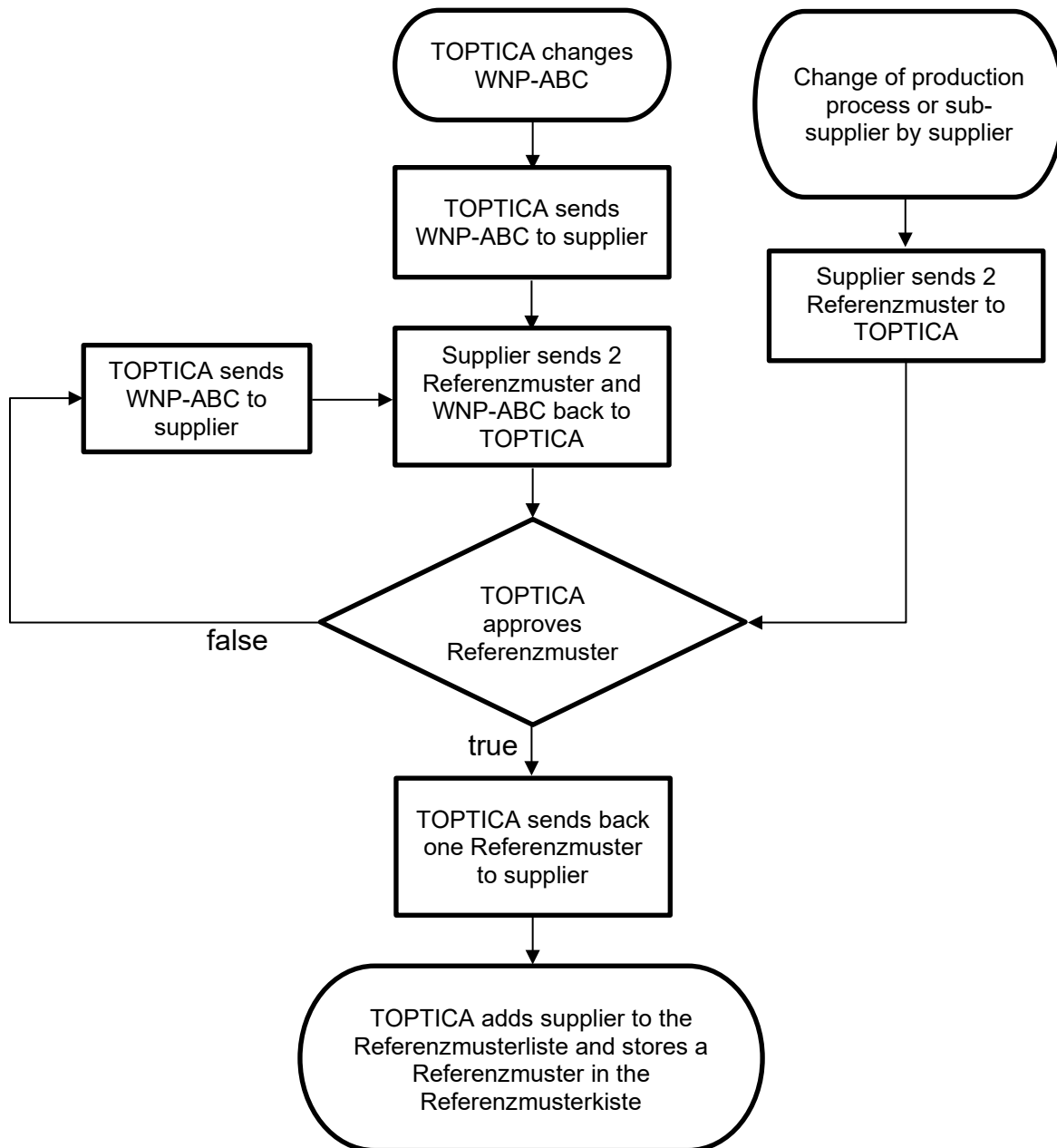


Zweck	Purpose
<p>Die Werknorm dient der eindeutigen Festlegung und Beschreibung des Standards von TOPTICA bezüglich dekorativer Oberflächen auf mechanischen Bauteilen. Das beinhaltet unter anderem Lackfarben, Oberflächenbeschaffenheit, Druckbilder und Farben. Dieser Prozess ist genau definiert und wird unter ‚Inhalt der Werknorm‘ beschrieben.</p>	<p>The company standard described in this document serves to clearly define and describe the company standard of TOPTICA regarding decorative surfaces on mechanical components. This includes, among other things, lacquer colours, surface finishes, print images and colours. The process definition is described under 'Content of the company standard'.</p>
Geltungsbereich	Scope
<p>Diese Werknorm ist auf alle dekorativen Oberflächen von mechanischen Bauteilen der TOPTICA anzuwenden. Sie gilt ausnahmslos dann, wenn keine besonderen Kundenanforderungen bestehen. Anderenfalls sind diese Kundenanforderungen separat in einer Zeichnung zu definieren.</p>	<p>This company standard is to be applied to all decorative surfaces of TOPTICA mechanical components and devices. Exceptions from this standard shall only apply in case of special customer or product requirements. These special requirements need to be specified in a dedicated technical drawing.</p>
Inhalt der Werknorm	Contents of the company standard
Begriffsdefinitionen:	Definition:
<p>WNP ABC (= WerkNormPlättchen ABC) ist ein Oberflächenmuster. Es ist durch eine Zeichnung und ein freigegebenes mechanisches WNP-Muster definiert.</p> <p>Referenzmuster ist ein Oberflächenmuster, das von einem Lieferanten nach den Vorgaben durch ein WNP ABC (Zeichnung und WNP-Muster) gefertigt wird.</p> <p>Referenzmusterliste ist eine Liste, in die alle Lieferanten eingetragen werden, die Referenzmuster an TOPTICA geschickt haben und freigegeben sind.</p> <p>Referenzmusterkiste ist eine Kiste, in der alle Referenzmuster aufbewahrt werden, die von den Lieferanten an TOPTICA geschickt wurden und freigegeben sind.</p>	<p>WNP ABC (=WerkNormPlättchen ABC, i.e. Work Standard Plate) is a sample of the defined surface. This sample is defined by a technical drawing and an approved WNP surface sample.</p> <p>Referenzmuster (reference sample) is a surface sample manufactured by a supplier with reference to the WNP ABC (Technical drawing and WNP sample).</p> <p>Referenzmusterliste (list of reference samples) is a list of all suppliers having provided a Referenzmuster to and approved by TOPTICA.</p> <p>The Referenzmusterkiste (box of reference samples) is a box containing all reference samples provided by all suppliers having provided a Referenzmuster to and approved by TOPTICA.</p>

Prozess:



Workflow:



Der gezeigte Prozess wird mit jeder dekorativen Oberfläche und mit jedem Lieferanten durchgeführt. So erhalten wir einheitliche und prozesssichere Oberflächen.

To ensure uniform and process reliable surfaces the workflow shown above is applied for every decorative surface and with every supplier.

Angaben auf den Referenzmustern:

Aufkleber auf jedem Referenzmuster auf der Rückseite mit folgenden Informationen:

Lieferant:
Beschreibung: WNP ABC
Zeichnungsnummer mit Revision: DA-000105-XXXXXX-YY
Nummer des Referenzmusters: DA-000105-XXXXXX-YY-Kxxxx-ZZ
Oberflächenlieferant (falls abweichend)
Prozessabfolge der Oberflächenbehandlung
Lackhersteller mit Lackbestellnummer
Name des Lacks
Schichtdicke
Drucklieferant (falls abweichend)
Druckverfahren
Druckfarben
Höhe des Drucks +/-

WNP ABC = eindeutiger WNP-Name
XXXXXX = Zeichnungsnummer
YY = Zeichnungsrevision
Kxxxx = Kreditornummer
ZZ = Referenzmusterrevision

Die Angaben des Aufklebers stehen ebenfalls auf der Zeichnung. Gültigkeit haben die Angaben auf der Zeichnung.

Required information on Referenzmuster:

Sticker on the back of each reference sample with following information:

Supplier:
Description: WNP ABC
Drawing number with revision: DA-000105-XXXX-YY
Referenzmuster number: DA-000105-XXXX-YY-Kxxxx-ZZ
Surface supplier (if different)
Process sequence of surface treatment
Paint/Lacquer manufacturer with lacquer order number
Name of the lacquer
Coating thickness
Printing supplier (if different)
Printing process
Printing inks
Height of print +/-

WNP ABC = eindeutiger WNP-Name (unique Work Standard Plate name)
XXXXXX = Zeichnungsnummer (Drawing ID number)
YY = Zeichnungsrevision (Drawing revision number)
Kxxxx = Kreditornummer (Number of supplier)
ZZ = Referenzmusterrevision (Number of reference sample revision)

The information on the sticker is also given on the drawing. In case of mismatch the information on the drawing has to be taken into consideration.